



**BEPHARCO**

# **BEPHARCO GROUP PROFILE**

# TỔNG QUAN CÔNG TY

Confidential 01

TÊN VIẾT TẮT  
**BEPHARCO**

MÃ CỔ PHIẾU  
**DBT**

## TRỤ SỞ CHÍNH

Số 6A3, Quốc lộ 60,  
P. Phú Tân, TP. Bến Tre,  
Tỉnh Bến Tre

## VĂN PHÒNG ĐIỀU HÀNH

Số 11 Nguyễn Trọng Quyền,  
P. Tân Thới Hòa, Q. Tân Phú,  
TP. Hồ Chí Minh



(+84) 028 3622 0205



bepharco.vietnam@bepharco.com



www.bepharco.com

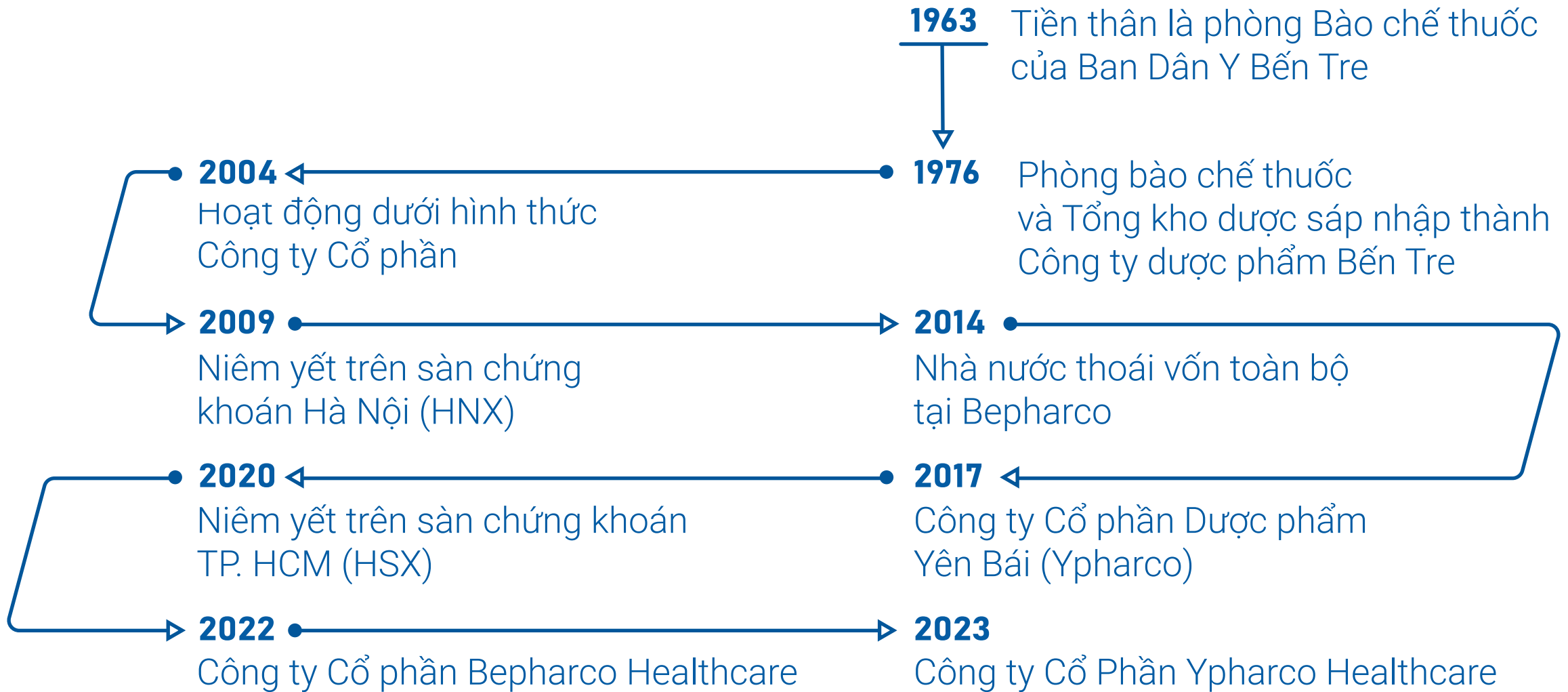
# TỔNG QUAN CÔNG TY

Hình thành từ năm 1963, đến nay Bepharco thuộc top 10 công ty phân phối dược phẩm hàng đầu tại Việt Nam và là đối tác chiến lược lâu năm của nhiều hãng dược lớn trên thế giới như: *Gedeon Richter, Egis, Meditop, Delorbis, Medexport Italia, Pro.med.cs, PK Benelux, Pharmalink, Sanavita, Daewon, Yuhan, AFT, Raptakos....*

Trải qua lịch sử **60 năm**, đến nay Bepharco đã trở thành một trong những doanh nghiệp đóng góp lớn cho ngành dược Việt Nam, giúp hiện thực hóa mục tiêu đưa về nước các sản phẩm tốt từ các hãng dược lớn trên thế giới từ những năm đầu Việt Nam mở cửa hội nhập, cũng như đưa các sản phẩm do các nhà máy sản xuất có lợi thế ra thị trường trong nước và bước đầu xuất khẩu sang các nước khu vực lân cận.

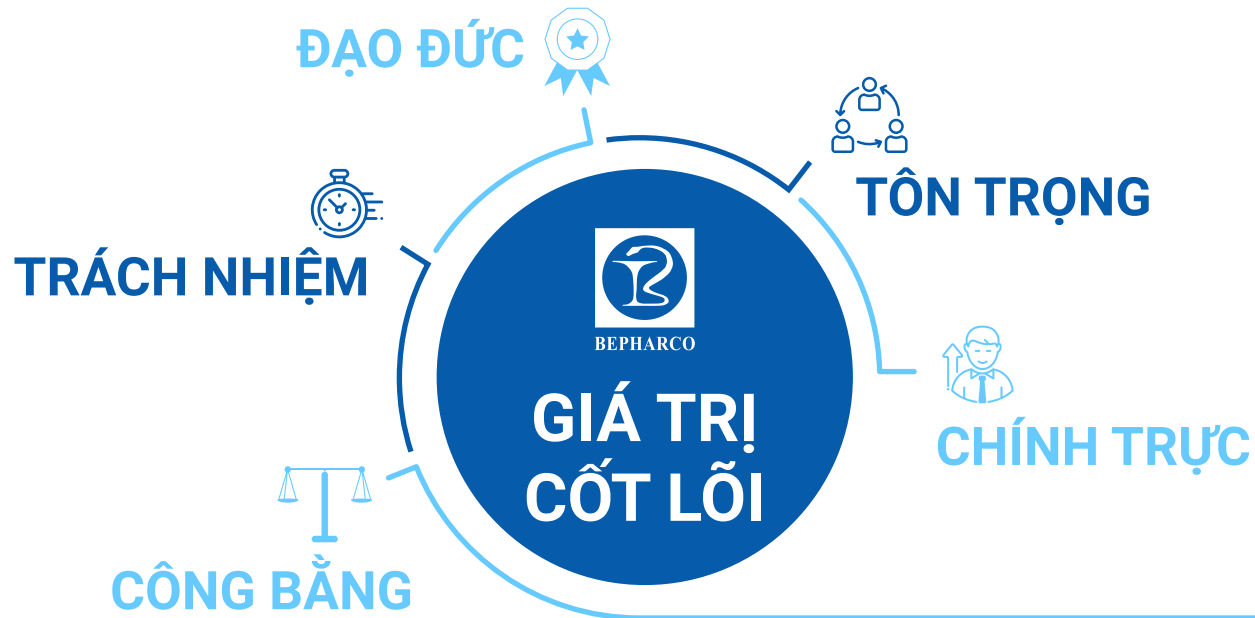


# LỊCH SỬ PHÁT TRIỂN



# TẦM NHÌN - SỨ MỆNH

Confidential 04



## TẦM NHÌN

Trở thành 1 trong 5 công ty phân phối dược hàng đầu Việt Nam với đa dạng các sản phẩm thuốc, thực phẩm bảo vệ sức khỏe, trang thiết bị y tế chất lượng cao và từng bước vươn ra thị trường quốc tế

## SỨ MỆNH

Mang đến những sản phẩm tốt nhất cho sức khỏe nhằm nâng cao chất lượng cuộc sống và luôn có trách nhiệm với cộng đồng

# QUY MÔ CÔNG TY

**3**

Công ty Thành viên

**63/63**

Tỉnh thành phân phối trên toàn quốc

**9**

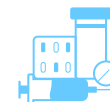
Chi nhánh

**4****Kênh bán hàng**

- ▶ OTC
- ▶ ETC - Thương
- ▶ ETC - Dịch vụ
- ▶ E - Commerce

**5**

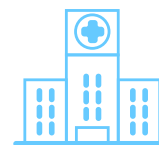
Nhà máy và dự án sản xuất

**250**

Sản phẩm: thuốc, thực phẩm bảo vệ sức khỏe, trang thiết bị y tế

**13**

Kho lưu trữ chuẩn GSP, GDP

**35.000**

Khách hàng là các bệnh viện, phòng khám và nhà thuốc trên toàn quốc

# TỔ CHỨC QUẢN LÝ

Confidential 06

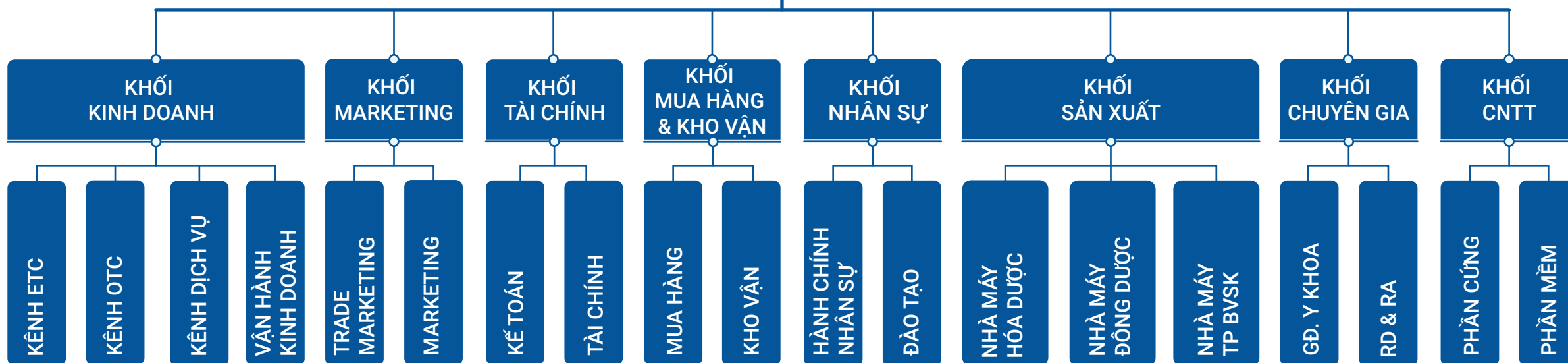
## HỘI ĐỒNG QUẢN TRỊ

BAN KIỂM TOÁN NỘI BỘ

CÔNG TY THÀNH VIÊN

- YPHARCO
- YPHARCO HEALTHCARE
- BEPHARCO HEALTHCARE

BAN ĐIỀU HÀNH



# BAN ĐIỀU HÀNH

Confidential 07



ÔNG  
**PHẠM THỨ TRIỆU**

CHIEF EXECUTIVE OFFICER (CEO)



ÔNG  
**NGUYỄN KHẮC HANH**

CHIEF OPERATING OFFICER (COO)



ÔNG  
**HOÀNG XUÂN AN**

CHIEF STRATEGY OFFICER (CSO)



ÔNG  
**NGUYỄN THẾ QUỐC UY**

CHIEF FINANCIAL OFFICER (CFO)



# NGUỒN NHÂN LỰC



## Back office



Sản Xuất

**80**

RA

**10**

## Middle office



Marketing

**20**

Đào Tạo

**05**

## Front office



Kinh Doanh

**443**

Hỗ Trợ Kinh Doanh

**172**

# ĐỐI TÁC TÀI CHÍNH VÀ QUẢN TRỊ

## Niêm yết trên sàn CK TP.HCM



**HOSE**

MÃ CHỨNG KHOÁN  
DBT

## Đối tác kiểm toán



EY VIỆT NAM

## Đối tác tài chính



## Hệ thống quản trị



ENTERPRISE RESOURCES PLANNING



HUMAN RESOURCES MANAGEMENT



DISTRIBUTION MANAGEMENT SYSTEM

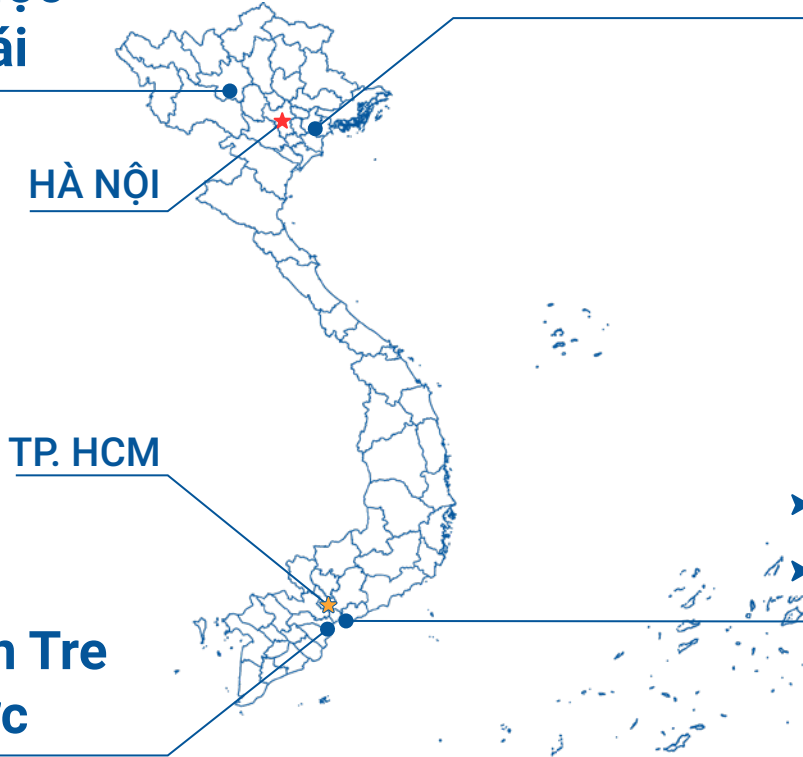
# CÔNG TY THÀNH VIÊN & NHÀ MÁY

- ▶ Công ty CP Dược phẩm Yên Bái
- ▶ Nhà máy sản xuất Đông dược
- ▶ Dự án KCN Âu Lâu - Yên Bái

- ▶ Công ty CP Ypharco Healthcare
- ▶ Nhà máy sản xuất Thực phẩm bảo vệ sức khỏe và Đông dược

Yên Bái

Hưng Yên



- ▶ Công ty CP Dược phẩm Bến Tre
- ▶ Nhà máy sản xuất Hóa dược

- ▶ Công ty CP Bepharco Healthcare
- ▶ Dự án nhà máy sản xuất Hóa dược

Bến Tre

Bà Rịa - Vũng Tàu

# HỆ THỐNG PHÂN PHỐI

Confidential 11

(Đơn vị tính nhân viên bán hàng: người)

## Chi nhánh Yên Bái

Phân phối trên địa bàn 9 tỉnh  
Nhân viên bán hàng:  
OTC: 26; ETC - Thầu: 5; ETC - Dịch Vụ: 7

## Chi nhánh Ninh Bình

Phân phối trên địa bàn 7 tỉnh  
Nhân viên bán hàng:  
OTC: 31; ETC - Thầu: 7; ETC - Dịch Vụ: 8

## Chi nhánh Tây Nguyên

Phân phối trên địa bàn 5 tỉnh  
Nhân viên bán hàng:  
OTC: 16; ETC - Thầu: 4; ETC - Dịch Vụ: 4

## Chi nhánh TP. HCM

Phân phối trên địa bàn 6 tỉnh  
Nhân viên bán hàng:  
OTC: 40; ETC - Thầu: 13; ETC - Dịch Vụ: 23

## Chi nhánh Cần Thơ

Phân phối trên địa bàn 8 tỉnh  
Nhân viên bán hàng:  
OTC: 29; ETC - Thầu: 8; ETC - Dịch Vụ: 10

## Chi nhánh Hà Nội

Phân phối trên địa bàn 10 tỉnh  
Nhân viên bán hàng:  
OTC: 59; ETC - Thầu: 13; ETC - Dịch Vụ: 24

## Chi nhánh Đà Nẵng

Phân phối trên địa bàn 8 tỉnh  
Nhân viên bán hàng:  
OTC: 33; ETC - Thầu: 9; ETC - Dịch Vụ: 11

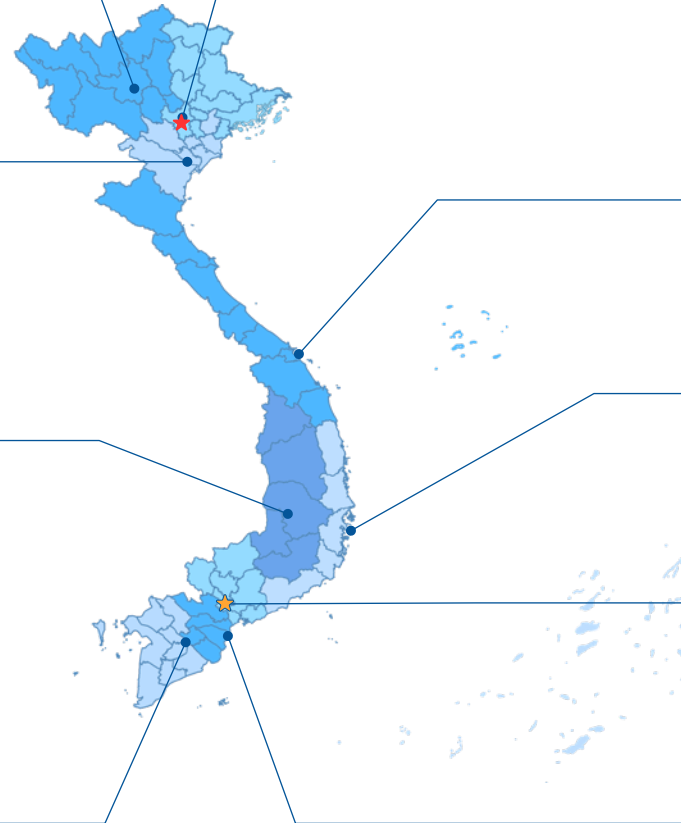
## Chi nhánh Khánh Hòa

Phân phối trên địa bàn 5 tỉnh  
Nhân viên bán hàng:  
OTC: 18; ETC - Thầu: 5; ETC - Dịch Vụ: 5

## Văn Phòng điều hành TP. HCM

## Chi nhánh Bến Tre

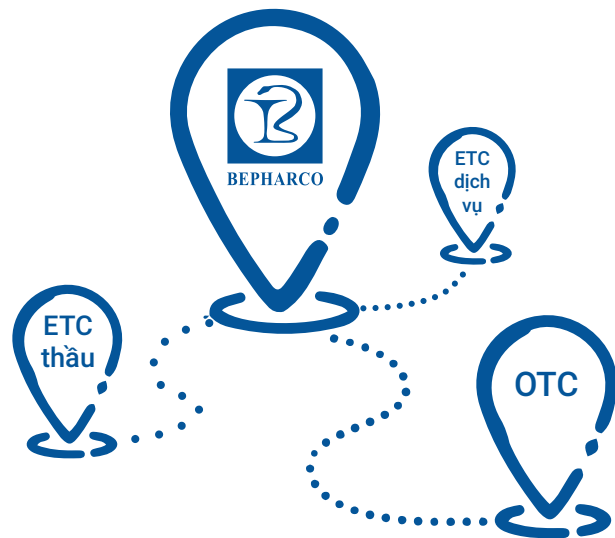
Phân phối trên địa bàn 5 tỉnh  
Nhân viên bán hàng:  
OTC: 25; ETC - Thầu: 5; ETC - Dịch Vụ: 5



# HỆ THỐNG PHÂN PHỐI

> 35.000

khách hàng trên toàn quốc



## CÁC KÊNH PHÂN PHỐI

Kênh OTC	Kênh ETC - thầu	Kênh ETC - dịch vụ	Kênh E - commerce
bao gồm quầy thuốc, nhà thuốc tư nhân, công ty phân phối và cửa hàng bán lẻ, chuỗi nhà thuốc lớn,...	bao gồm bệnh viện, phòng khám và trung tâm y tế,...	bao gồm bệnh viện tư nhân, phòng khám bác sĩ,...	bao gồm các sàn thương mại điện tử & website (đang xây dựng)

# HỆ THỐNG KHO LƯU TRỮ

Tổng 13 KHO

S 14.21,76 m<sup>2</sup> / V 67.076,60 m<sup>3</sup>

3 loại kho  
đạt tiêu chuẩn



Kho lạnh 2 - 8 °C

S 1.527,90 m<sup>2</sup>

V 4.032,01 m<sup>3</sup>

Kho thường 15 - 25 °C

S 1.207,75 m<sup>2</sup>

V 4.394,81 m<sup>3</sup>

Kho thường 15 - 30 °C

S 11.386,11 m<sup>2</sup>

V 58.649,78 m<sup>3</sup>

Kho CN **Hà Nội**

S 583,15 m<sup>2</sup> / V 2.134,45 m<sup>3</sup>

Kho CN **Ninh Bình**

S 188,97 m<sup>2</sup> / V 711,75 m<sup>3</sup>

Kho CN  
**TÂY NGUYÊN**

S 50,71 m<sup>2</sup> / V 226,38 m<sup>3</sup>

Kho CN **TP. HCM**

S 974,94 m<sup>2</sup> / V 5.145,49 m<sup>3</sup>

Kho CN **Cần Thơ**

S 115,20 m<sup>2</sup> / V 449,28 m<sup>3</sup>

Kho dự án KCN **Âu Lâu**

S 4.480 m<sup>2</sup> / V 22.400 m<sup>3</sup>

Kho CN **Yên Bái**

S 342,7 m<sup>2</sup> / V 1.302,26 m<sup>3</sup>

Kho **Ypharco Healthcare**

S 1.150 m<sup>2</sup> / V 3.795 m<sup>3</sup>

Kho CN **Đà Nẵng**

S 111,26 m<sup>2</sup> / V 395,08 m<sup>3</sup>

Kho CN **Khánh Hòa**

S 50,97 m<sup>2</sup> / V 335,94 m<sup>3</sup>

Kho dự án

**Bepharco Healthcare**

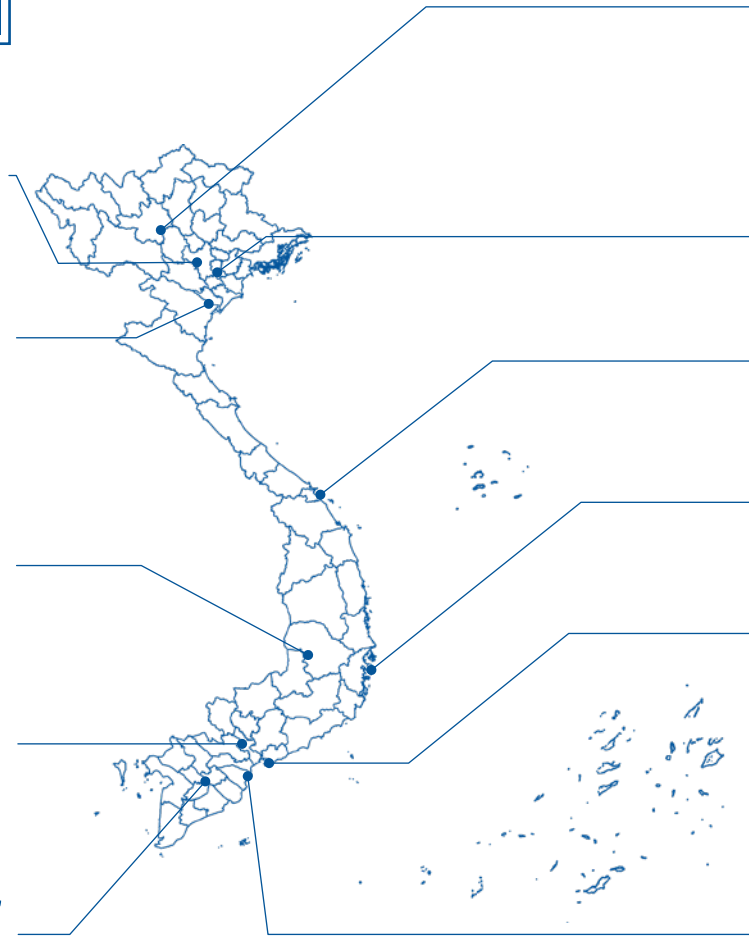
S 5000 m<sup>2</sup> / V 26.388,75 m<sup>3</sup>

Kho CN **Bến Tre**

S 133,66 m<sup>2</sup> / V 430,76 m<sup>3</sup>

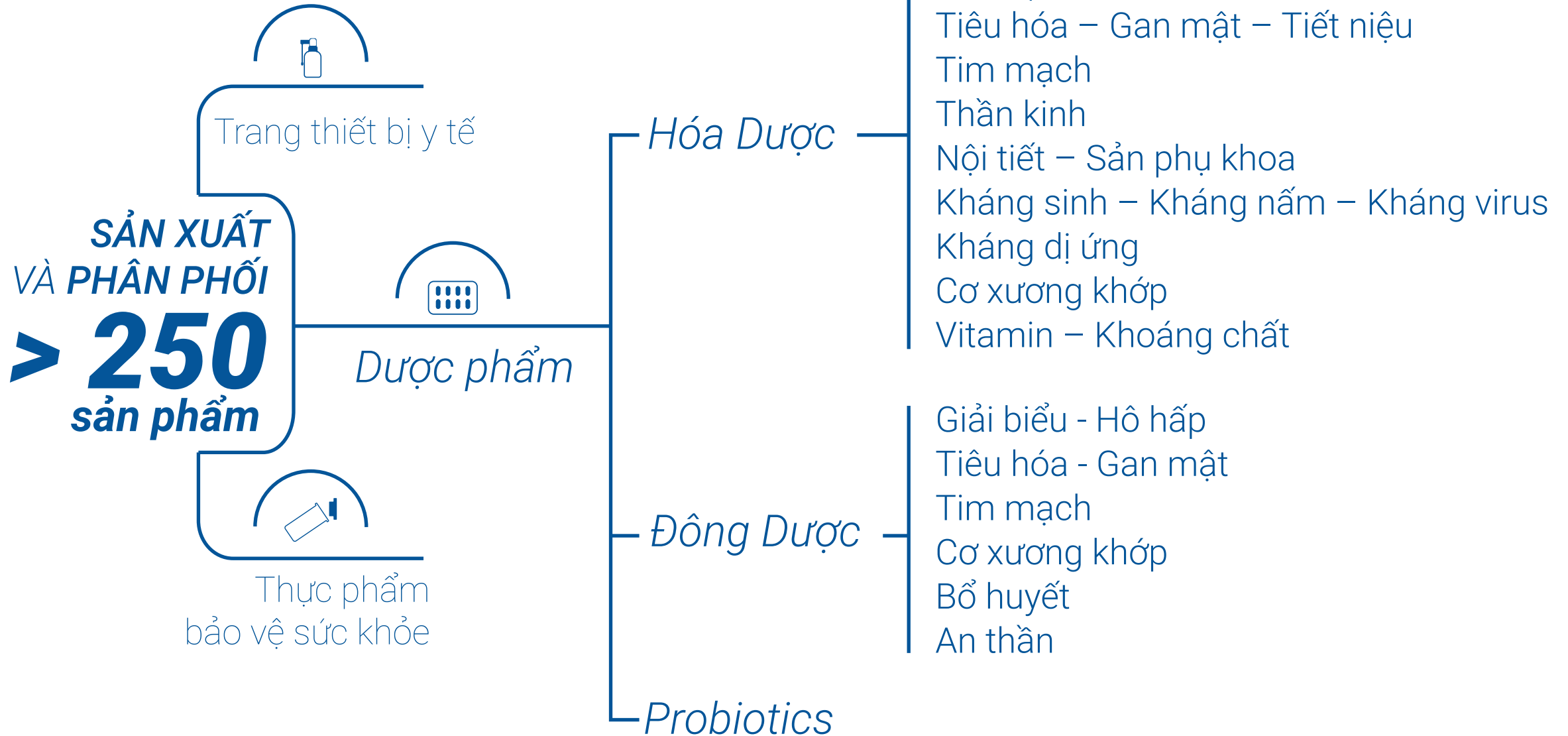
Kho nhà máy **Bến Tre**

S 940,40 m<sup>2</sup> / V 3.361,45 m<sup>3</sup>



# DANH MỤC SẢN PHẨM

Confidential 14



# DANH MỤC SẢN PHẨM

Bột  
đông khô,  
Thuốc tiêm

Dung dịch,  
Hỗn dịch, Siro

Thuốc bột, Thuốc cốm,  
Viên nén, Viên nang, Viên hoàn,  
Viên đặt, Thuốc mỡ,  
Cồn thuốc

Các dạng bào chế

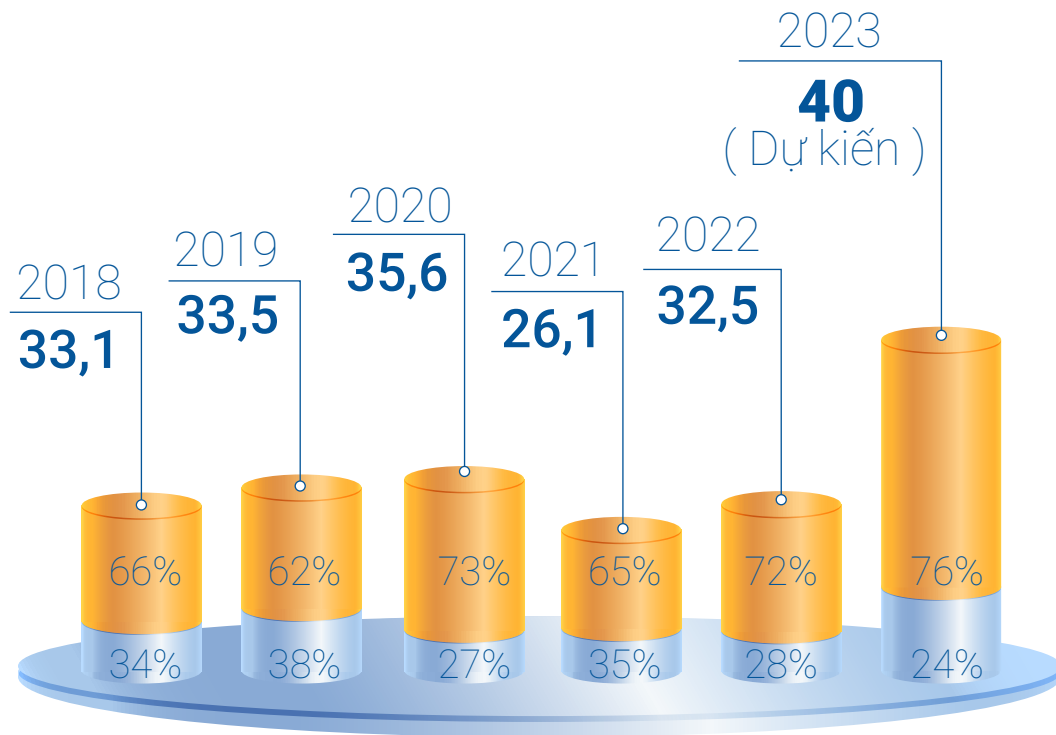


Các sản phẩm tiêu biểu



# QUY MÔ BÁN HÀNG

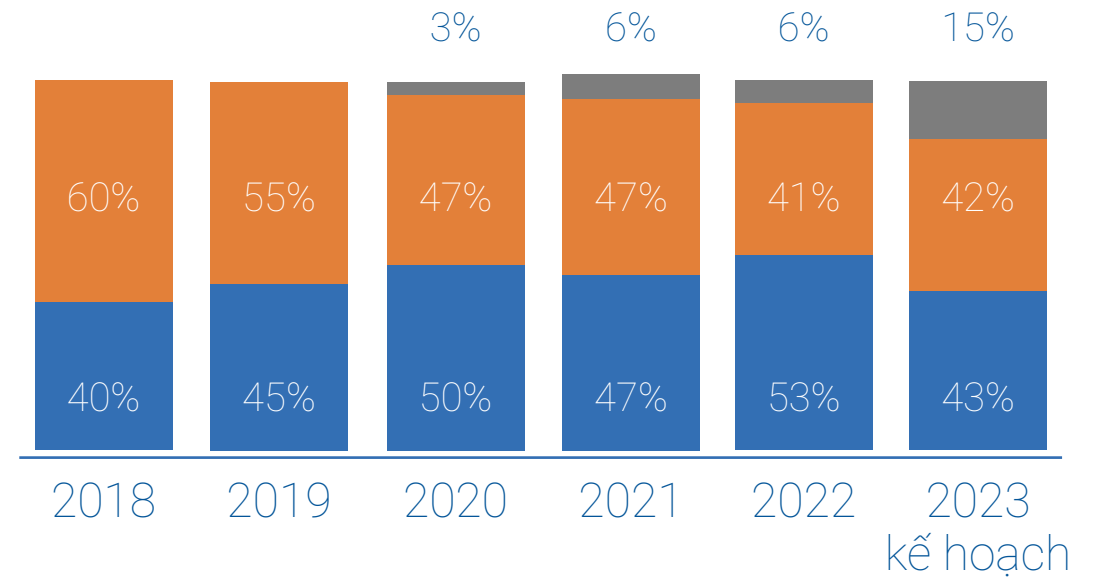
## DOANH THU THUẦN ( TRIỆU USD )



■ SẢN XUẤT

■ NHẬP KHẨU

## TỈ TRỌNG 3 KÊNH BÁN HÀNG



■ KÊNH OTC

■ KÊNH ETC

■ KÊNH DỊCH VỤ

# ĐỐI TÁC KINH DOANH



## ĐỐI TÁC TRONG NƯỚC



## ĐỐI TÁC NƯỚC NGOÀI





**BEPHARCO**

**THANK YOU**